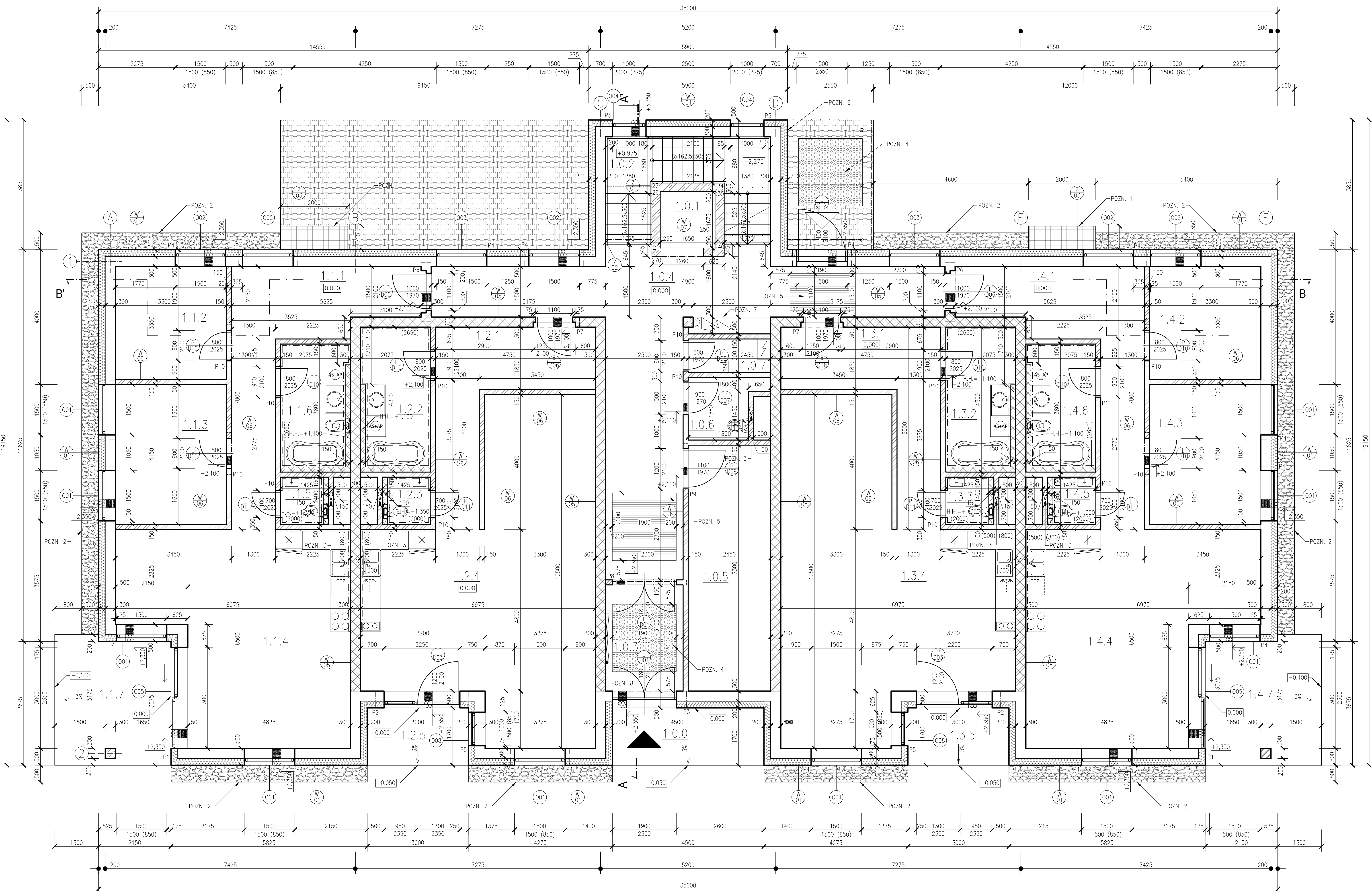


PŮDORYS 1.NP



LEGENDA MÍSTNOSTÍ

Č.M.	NÁZEV MÍSTNOSTI	PLOCHA [m ²]	NAŠLAPNÁ VRSTVA	ÚPRAVA STĚN	ÚPRAVA STROPŮ	POZNÁMKA
SPOLÉČNÉ PROSTORY V 1.NP						
1.0.0	IZVĚTŘÍ	7,65	KERAMICKÁ DLAŽBA	ŠTUKOVÁ OM.+MALBA	ŠTUKOVÁ OM.+MALBA	SOKL v=300mm
1.0.1	VÝTAH	4,66	LEŠTĚNÝ BETON	—	—	—
1.0.2	SCHODIŠTĚVÝ PROSTOR	14,21	KERAMICKÁ DLAŽBA	ŠTUKOVÁ OM.+MALBA	SDK+STĚRK. OM.+MALBA	SOKL v=300mm
1.0.3	ŽADVEŘÍ	7,25	KERAMICKÁ DLAŽBA	ŠTUKOVÁ OM.+MALBA	SDK+STĚRK. OM.+MALBA	SOKL v=300mm
1.0.4	CHODBA	40,82	KERAMICKÁ DLAŽBA	ŠTUKOVÁ OM.+MALBA	SDK+STĚRK. OM.+MALBA	SOKL v=300mm
1.0.5	IKOLÁRNA A KOČÁRKÁRNA	17,89	KERAMICKÁ DLAŽBA	ŠTUKOVÁ OM.+MALBA	SDK+STĚRK. OM.+MALBA	SOKL v=300mm
1.0.6	UKLIZECÍ MÍSTNOST	3,59	KERAMICKÁ DLAŽBA	ŠTUKOVÁ OM.+MALBA	SDK+STĚRK. OM.+MALBA	SOKL v=300mm
1.0.7	MÍSTNOST PRO BATERIE	2,45	KERAMICKÁ DLAŽBA	ŠTUKOVÁ OM.+MALBA	SDK+STĚRK. OM.+MALBA	SOKL v=300mm
		98,52 m ²				
BYT 1.1						
1.1.1	CHODBA	18,30	LAMELOVÁ DŘEVĚNÁ	ŠTUKOVÁ OM.+MALBA	SDK+STĚRK. OM.+MALBA	DŘEVĚNÁ LÍŠTA
1.1.2	LOŽNICE	11,05	KOBRECEK	ŠTUKOVÁ OM.+MALBA	SDK+STĚRK. OM.+MALBA	DŘEVĚNÁ LÍŠTA
1.1.3	DĚTSKÝ POKOJ	13,70	KOBRECEK	ŠTUKOVÁ OM.+MALBA	SDK+STĚRK. OM.+MALBA	DŘEVĚNÁ LÍŠTA
1.1.4	OBYVACÍ POKOJ	37,44	LAMELOVÁ DŘEVĚNÁ	ŠTUKOVÁ OM.+MALBA	SDK+STĚRK. OM.+MALBA	DŘEVĚNÁ LÍŠTA
1.1.5	ZÁCHOD	2,00	KERAMICKÁ DLAŽBA	ŠTUKOVÁ OM.+MALBA	SDK+STĚRK. OM.+MALBA	KERAM. OBKLAD
1.1.6	KOUPELNA	7,89	KERAMICKÁ DLAŽBA	ŠTUKOVÁ OM.+MALBA	SDK+STĚRK. OM.+MALBA	KERAM. OBKLAD
1.1.7	TERASA	12,94	KERAMICKÁ DLAŽBA	ŠTUKOVÁ OM.+MALBA	ŠTUKOVÁ OM.+MALBA	SOKL v=300mm
		103,30 m ²				
BYT 1.2						
1.2.1	CHODBA	14,18	LAMELOVÁ DŘEVĚNÁ	ŠTUKOVÁ OM.+MALBA	SDK+STĚRK. OM.+MALBA	DŘEVĚNÁ LÍŠTA
1.2.2	KOUPELNA	8,92	KERAMICKÁ DLAŽBA	ŠTUKOVÁ OM.+MALBA	SDK+STĚRK. OM.+MALBA	KERAM. OBKLAD
1.2.3	ZÁCHOD	2,00	KERAMICKÁ DLAŽBA	ŠTUKOVÁ OM.+MALBA	SDK+STĚRK. OM.+MALBA	KERAM. OBKLAD
1.2.4	OBYVACÍ POKOJ	52,25	LAMELOVÁ DŘEVĚNÁ	ŠTUKOVÁ OM.+MALBA	SDK+STĚRK. OM.+MALBA	DŘEVĚNÁ LÍŠTA
1.2.5	TERASA	5,10	KERAMICKÁ DLAŽBA	ŠTUKOVÁ OM.+MALBA	ŠTUKOVÁ OM.+MALBA	SOKL v=300mm
		82,45 m ²				
BYT 1.3						
1.3.1	CHODBA	14,18	LAMELOVÁ DŘEVĚNÁ	ŠTUKOVÁ OM.+MALBA	SDK+STĚRK. OM.+MALBA	DŘEVĚNÁ LÍŠTA
1.3.2	KOUPELNA	8,92	KERAMICKÁ DLAŽBA	ŠTUKOVÁ OM.+MALBA	SDK+STĚRK. OM.+MALBA	KERAM. OBKLAD
1.3.3	ZÁCHOD	2,00	KERAMICKÁ DLAŽBA	ŠTUKOVÁ OM.+MALBA	SDK+STĚRK. OM.+MALBA	KERAM. OBKLAD
1.3.4	OBYVACÍ POKOJ	52,25	LAMELOVÁ DŘEVĚNÁ	ŠTUKOVÁ OM.+MALBA	SDK+STĚRK. OM.+MALBA	DŘEVĚNÁ LÍŠTA
1.3.5	TERASA	5,10	KERAMICKÁ DLAŽBA	ŠTUKOVÁ OM.+MALBA	ŠTUKOVÁ OM.+MALBA	SOKL v=300mm
		82,45 m ²				
BYT 1.4						
1.4.1	CHODBA	18,30	LAMELOVÁ DŘEVĚNÁ	ŠTUKOVÁ OM.+MALBA	SDK+STĚRK. OM.+MALBA	DŘEVĚNÁ LÍŠTA
1.4.2	LOŽNICE	11,05	KOBRECEK	ŠTUKOVÁ OM.+MALBA	SDK+STĚRK. OM.+MALBA	DŘEVĚNÁ LÍŠTA
1.4.3	DĚTSKÝ POKOJ	13,70	KOBRECEK	ŠTUKOVÁ OM.+MALBA	SDK+STĚRK. OM.+MALBA	DŘEVĚNÁ LÍŠTA
1.4.4	OBYVACÍ POKOJ	37,44	LAMELOVÁ DŘEVĚNÁ	ŠTUKOVÁ OM.+MALBA	SDK+STĚRK. OM.+MALBA	DŘEVĚNÁ LÍŠTA
1.4.5	ZÁCHOD	2,00	KERAMICKÁ DLAŽBA	ŠTUKOVÁ OM.+MALBA	SDK+STĚRK. OM.+MALBA	KERAM. OBKLAD
1.4.6	KOUPELNA	7,89	KERAMICKÁ DLAŽBA	ŠTUKOVÁ OM.+MALBA	SDK+STĚRK. OM.+MALBA	KERAM. OBKLAD
1.4.7	TERASA	12,94	KERAMICKÁ DLAŽBA	ŠTUKOVÁ OM.+MALBA	ŠTUKOVÁ OM.+MALBA	SOKL v=300mm
		103,30 m ²				
		470,06 m ²				

LEGENDA MATERIÁLŮ

	KERAMICKÁ BROUŠENÁ CHIHLA NA MALTU PRO TENKÉ SPÁRY tl. 300 mm, A=0,310 W/m ² K, SPOTŘEBA 16ks/m ² , min. NEPRŮZVUČNOST 57dB, PEVNOST V TLAKU ZDVA P20, p=1000 kg/m ² , REAKCE NA OHĚŇ – TRÍDA A1 – NEHOŘLAVÉ, POŽÁRNÍ ODOLNOST REI 180 DP1, NA ZDICI MALTU TRIDY M10 tl. 12 mm		PÓRBETONOVÁ TVÁRNICE NA MALTU PRO TENKÉ SPÁRY tl. 150mm, min. NEPRŮZVUČNOST 41dB, PEVNOST V TLAKU ZDVA P4, p=550 kg/m ² , REAKCE NA OHĚŇ – TRÍDA A1 – NEHOŘLAVÉ, POŽÁRNÍ ODOLNOST EI 180 DP1, NA ZDICI MALTU TRIDY M5 tl. 1 mm
	KERAMICKÁ NEBROUŠENÁ CHIHLA NA MALTU tl. 300 mm, A=0,310 W/m ² K, SPOTŘEBA 16ks/m ² , min. NEPRŮZVUČNOST 57dB, PEVNOST V TLAKU ZDVA P20, p=1000 kg/m ² , REAKCE NA OHĚŇ – TRÍDA A1 – NEHOŘLAVÉ, POŽÁRNÍ ODOLNOST REI 180 DP1, NA ZDICI MALTU TRIDY M10 tl. 12 mm		ŽELEZOBETON BETON: C30/37 XC2, W _{max} =0,5 S4; OCEL: B550B
	KERAMICKÁ BROUŠENÁ CHIHLA NA MALTU PRO TENKÉ SPÁRY tl. 150 mm, A=0,260 W/m ² K, SPOTŘEBA 8ks/m ² , min. NEPRŮZVUČNOST 43dB, PEVNOST V TLAKU ZDVA P10, p=850 kg/m ² , REAKCE NA OHĚŇ – TRÍDA A1 – NEHOŘLAVÉ, POŽÁRNÍ ODOLNOST EI 180 DP1, NA ZDICI MALTU TRIDY M10 tl. 1 mm		BETONOVÁ ZÁMKOVÁ DLAŽBA TVAR I, VÝŠKA DLAŽDICE 80mm, MRAZUZDORNA, ODOLNÁ PROTI VLIVŮM PROSTŘEDÍ
			KAČÍREK FRAKCE 4–32mm
			DESKY Z FASÁDNÍHO PĚNOVÉHO POLYSTYRENU tl. 200mm, λ=0,04 W/m ² K

LEGENDA ZNAČENÍ

⊙01 – ⊙0X	OZNAČENÍ OKEN, PARAPETŮ; VIZ. VÝPIS OKEN
⊙01 – ⊙0X	OZNAČENÍ LEVÝCH DVEŘÍ, ŽARUBNÍ, PRAHŮ; VIZ. VÝPIS DVEŘÍ
⊙01 – ⊙0X	OZNAČENÍ PRAVÝCH DVEŘÍ, ŽARUBNÍ, PRAHŮ; VIZ. VÝPIS DVEŘÍ
⊙01 – ⊙0X	OZNAČENÍ ZÁMEČNICKÝCH PRVKŮ; VIZ. VÝPIS PRVKŮ
⊙01 – ⊙0X	OZNAČENÍ SKLADBY STĚN; VIZ. VÝPIS SVISLÝCH KONSTRUKCÍ
	HLAVNÍ VSTUP
	VEDLEJŠÍ VSTUP

POZNÁMKY

- POZN. 1 PLASTOVÝ ANGLICKÝ DVOREK POCHŮZNY, 2000x700x2250 (DxŠxV)
- POZN. 2 OKAPOVÝ CHODNÍK KAČÍREK FRAKCE 16–32mm
- POZN. 3 REVIZNÍ DVÍŘKA 500x150x500 (DxŠxV), PARAPET v=1350mm, min. EI45 DP1
- POZN. 4 PRVNÍ ČISTIČÍ ZÓNA KAUKUKOVO–GUMOVÁ ROHOŽ S DRENÁŽNÍMI OTVORY
- POZN. 5 DRUHÁ ČISTIČÍ ZÓNA ZATĚŽOVÝ KOBRECEK
- POZN. 6 KOTVENÍ STRÍŠKY NUTNO POUŽÍT SYSTEMOVÝ PRVEK PRO PŘERUŠENÍ TEPEL. MOSTU
- POZN. 7 HLAVNÍ ROZVADĚČ EL. ENERGIE
- POZN. 8 SESTAVA 16 DOMOVNÍCH NEREZ. SCHRÁNEK, 1440x1280x100mm, VÝŠKA OSAZENÍ SPODNÍ HRANY 650mm OD ČISTÉ PODLAHY

– VE VŠECH MÍSTNESTECH VYJMA TERAS A ZAVĚTŘÍ JE VYTVOŘEN PODHLÉD Z SDK, S.V.M. 2650mm

VÝPIS PŘEKLADŮ

OZN.	POPIS	SCHEMA	ROZMĚR [mm]	KS
P1	4xKP 7 + 200 EPS		3500x500x250	2
P2	4xKP 7 + 200 EPS		2750x500x250	2
P3	4xKP 7 + 200 EPS		2500x500x250	1
P4	4xKP 7 + 200 EPS		1750x500x250	18
P5	4xKP 7 + 200 EPS		1250x500x250	4
P6	4xKP 7		1750x500x238	2
P7	4xKP 7		1500x500x238	2
P8	2xKP 7		2500x145x238	1
P9	2xKP 7		1500x145x238	1
P10	2xKP 7		1250x145x238	14

0.000 = 249.451 m n.m. B.p.v. / SOUŘADICOVÝ SYSTÉM S-JTSK					
PŘEDMĚT	BAKALÁŘSKÁ PRÁCE			<div>T</div>	FAKULTA STAVEBNÍ <small>(stavby)</small> PRAHA
VYPRACOVAL	CERMAK RADEK				
KONTROLOVAL	DOC. ING. JAN PĚNČÍK, PH.D.				
STAVEBNÍK	CERMAK RADEK, NĚMČANY 40, 684 01 NĚMČANY				
MÍSTO STAVBY	NĚMČANY, k.ú. NĚMČANY, parc.č. 2354/1				
NÁZEV STAVBY	BYTOVÝ DŮM				
STAVEBNÍ OBJEKT	SO.01 STAVEBNÍ OBJEKT 1 - BYTOVÝ DŮM			FORMAT	12xA4
ČÁST	DLE VYHL. č. 499/2006 Sb. VE ZNĚNÍ ÚČINNÉM OD 1.1.2018			DATUM	05/2021
OBSAH:	PŮDORYS 1.NP			STUPEŇ PD	DPS
				MĚŘÍTKO	Č. VÝKRESU D.1.02
				1:50	